



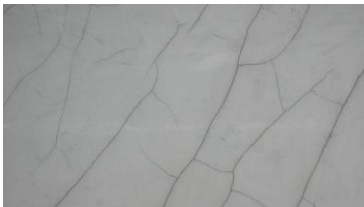
Parede Interior – Fissuração

FISSURAÇÃO ALEATÓRIA DE PAREDES INTERIORES

DESCRIÇÃO DA PATOLOGIA

O revestimento de paredes interiores de um edifício apresentava-se fissurado em toda a sua extensão.

A fissuração era aleatória (mapeada), sem qualquer tipo de orientação preferencial.



SONDAGENS E MEDIDAS

Realizaram-se sondagens para analisar a configuração da parede, tendo-se verificado que era simples, em alvenaria de tijolo vazado (0,11 m) e revestida com uma argamassa industrial pré-doseada.

Foi ainda possível obter informações acerca da constituição do reboco, tendo-se apurado que:

- O ligante do reboco era misto, contendo cal hidráulica e cimento, numa proporção aproximada de 4:1;
- Foi adicionado complementarmente 10% de cimento Portland (CEMII/B-L 32.5N) à mistura inicial com o objectivo de diminuir o tempo de presa.



Argamassa

Tijolo 0,11 m

Argamassa Industrial Pré-doseada

CAUSAS DA PATOLOGIA

Neste caso, a adição de 10% de cimento Portland terá sido a causa fundamental da patologia descrita.

Uma argamassa industrial pré-doseada é uma argamassa cujos componentes são doseados em fábrica e fornecidos á obra, onde serão misturados segundo instruções e condições do fabricante.

O controlo da retracção e das restantes características destas argamassas é efectuado na formulação das argamassas prontas industriais.

Qualquer possível alteração na composição inicial da argamassa com objectivos diversos, por exemplo, diminuição do tempo de presa ou aumento da resistência, pode ser prejudicial podendo provocar efeitos adversos noutras características.

RECOMENDAÇÕES

Tendo em atenção a extensão e a gravidade da fissuração observada, o tratamento da patologia pressupõe a substituição do reboco seguido da sua reposição por uma nova argamassa, tendo em consideração os seguintes aspectos:

- Deverá ser escolhida uma argamassa aditivada com resinas acrílicas para promoção da aderência ao suporte;
- A mistura da argamassa deverá seguir rigorosamente as indicações do fabricante e ser isenta de contaminações e adições.

PALAVRAS-CHAVE Parede Interior, Argamassa Pré-doseada, Fissuração

AUTORES Prof. Vasco P. de Freitas / Eng.º Sandro M. Alves