

NÃO EXCEDA OS LIMITES DAS PRESTAÇÕES!

Os Cimentos-cola que na Declaração de Desempenho (DoP) mencionem DND (Desempenho Não Determinado) nos ensaios *Durabilidade contra as acções climáticas/envelhecimento por calor* e *Durabilidade contra ciclos de gelo/degelo*, só podem ser utilizados no assentamento de cerâmica porosa **no interior**.

Para efeitos de colagem, a cerâmica é considerada porosa quando o grau de absorção de água é superior a 6% (E>6%).

DoP: declaração introduzida pelo Regulamento dos Produtos da Construção (Regulamento UE 305/2011, c.f. Art.º 4.º).



Frequentemente, em Portugal, estes Cimentos-cola são utilizados em **situações que excedem os seus limites, comprometendo o resultado final.**



Não utilizar este tipo de Cimento-cola com cerâmica não porosa/pedra natural **no interior**.



Não utilizar este tipo de Cimento-cola com cerâmica (porosa ou não porosa)/pedra natural **no exterior**.

É PRECISO MUDAR!!!

EXIJA UMA COLAGEM DURÁVEL E SEGURA!

Seleccione entre os adesivos das classes C1, C2, D e R para colar corretamente, com a garantia de um excelente resultado final.

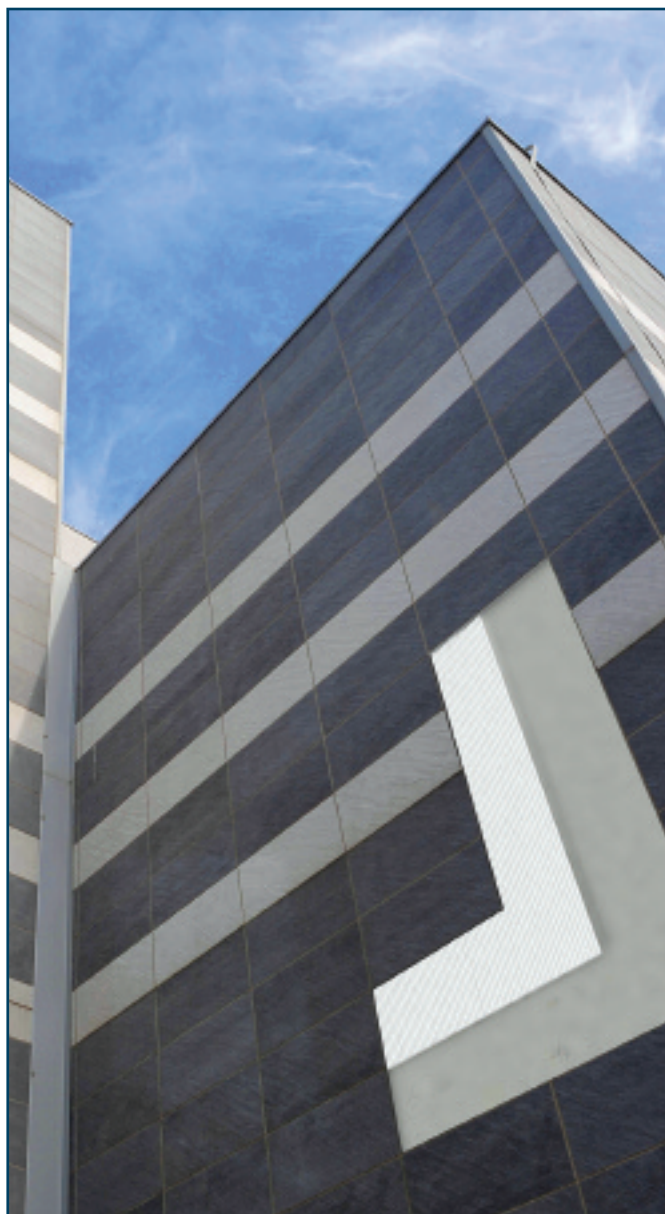


Foto 1: Colagem em fachadas

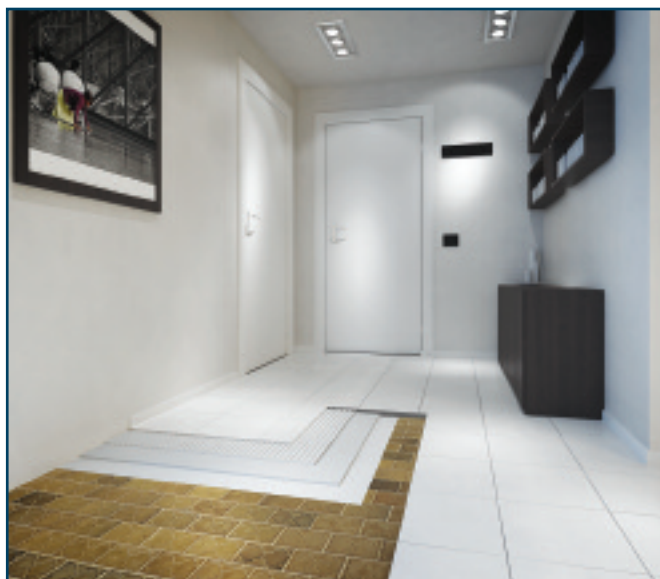


Foto 2: Renovação de cerâmica sobre cerâmica

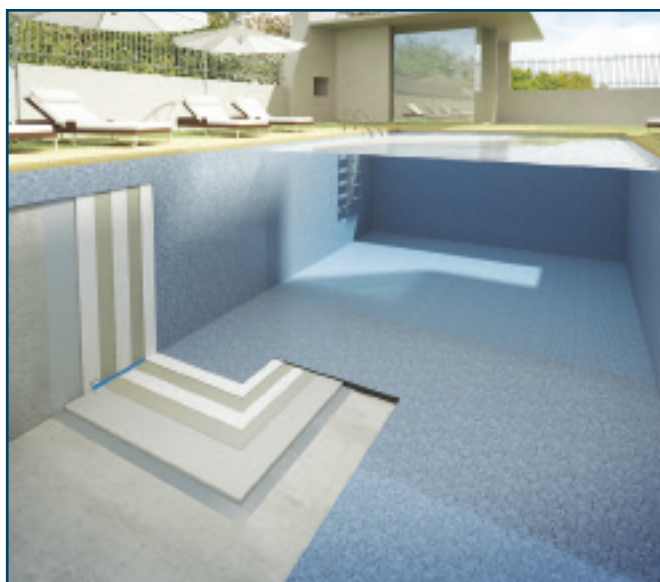


Foto 3: Colagem em zonas húmidas ou permanentemente submersas

Procure na Declaração de Desempenho (DoP) / Embalagem / Ficha Técnica as seguintes designações:

NP EN 12004:2008, Colas para ladrilhos. Requisitos, avaliação da conformidade, classificação e designação.			
C1	C2	D	R

Janeiro 2014

APFAC
Associação Portuguesa dos
Fabricantes de Argamassas e ETICS

Edifício Rosa – Praça das Indústrias, Piso 1, 1300-307 LISBOA
Tif. 213 601 220 geral@apfac.pt <http://www.apfac.pt/>

MUDÁMOS!!!